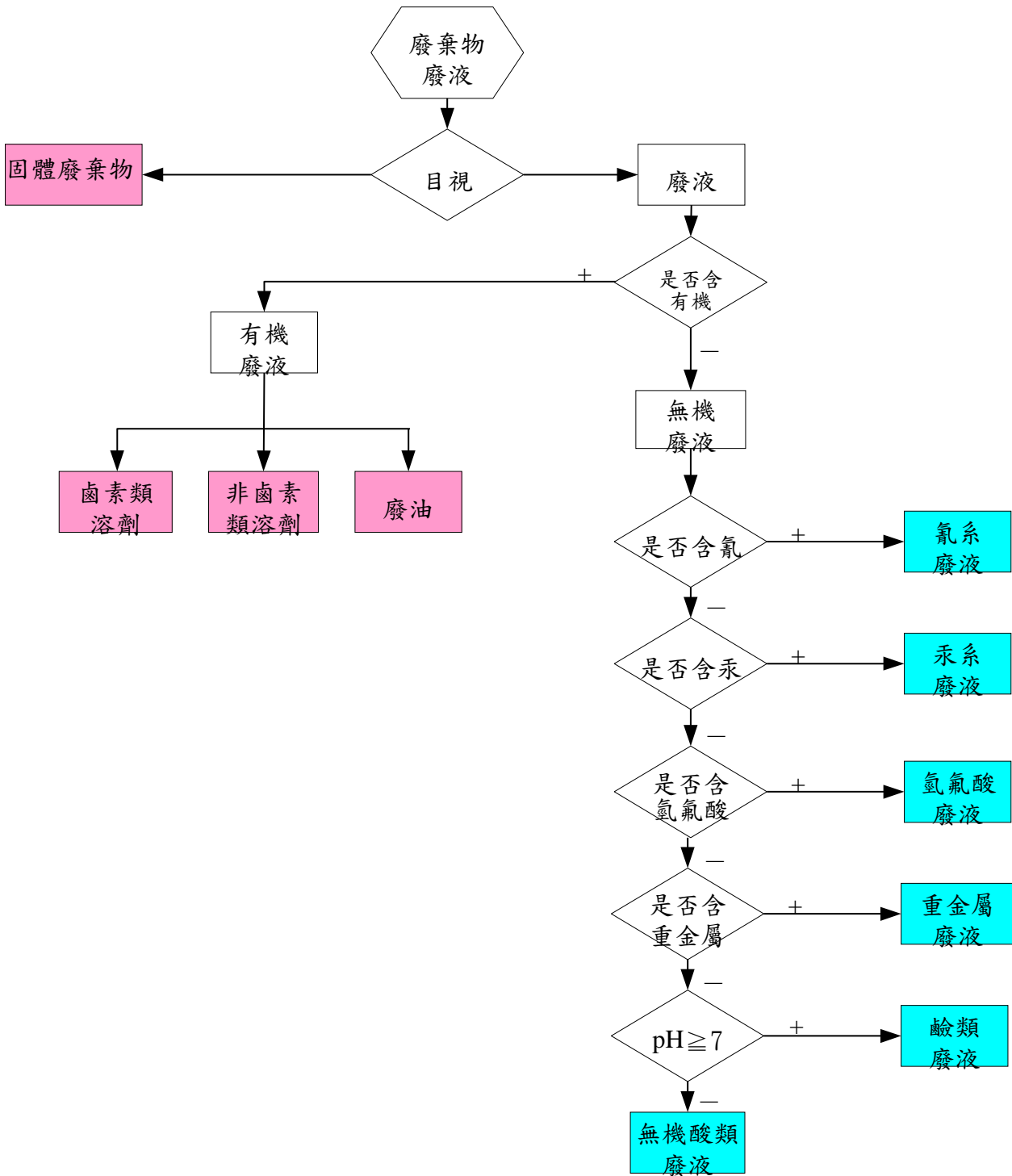


實驗室廢棄物分類流程



備註：廢液的安定化及安全防護

- 對於有機廢液中無法明確分類者，得歸類為含鹵素有機溶劑
- 氰系廢液需進行必要的安定化，產出實驗室需將其 pH 值調整至 11，否則亦產生劇毒 HCN，將危害清運處理及實驗室人員。
- 氟、磷類廢液，需加入鈣鹽安定，如 CaO、Ca(OH)₂、CaSO₄、CaCl₂ 等，並將 pH 值調整至 >7.0。或以 1:1 添加。